

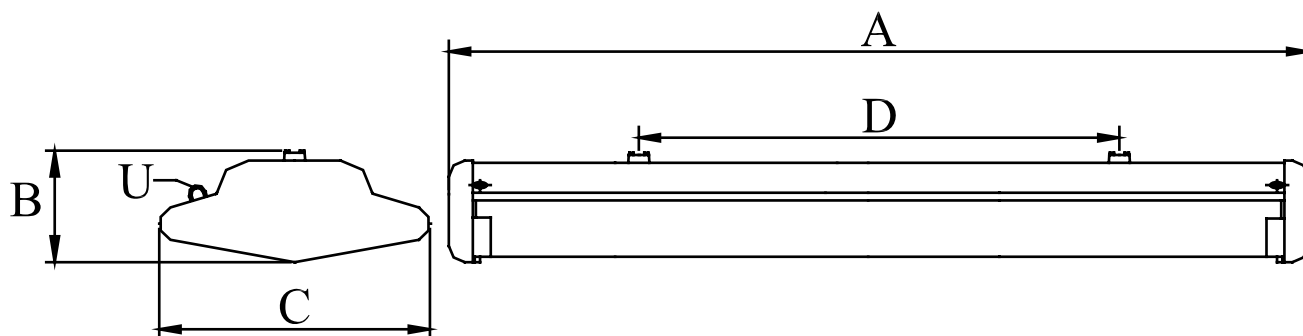
PRZEZNACZENIE:

Oprawy przeznaczone są do instalowania we wnętrzach suchych i czystych o temperaturze $5^{\circ}\text{C} \div 25^{\circ}\text{C}$ i wilgotności względnej $<70\%$.

Oprawy można stosować w pomieszczeniach przemysłowych, mieszkalnych i innych.

Oprawy oznaczone literką „e” są wyposażone w statecznik elektroniczny.

WYMIARY GABARYTOWE I DANE TECHNICZNE OPRAW:



Typ oprawy	Wymiary [mm]				Rodzaj źródła światła	Rodzaj zapłonika	Napięcie zasilania
	A	B	C	D			
OOP1-218	648	100	256	300	świel.2x18W	4-22 W	~230 V
OOP1e-218					świel.2x18 W	-	
OOP1-236	1255			910	świel.2x36 W	4-80 W	
OOP1e-236					świel.2x36 W	-	
OOP1-258	1558			1200	świel.2x58 W	4-80 W	
OOP1e-258					świel.2x58 W	-	

Uwaga: Wymiar „D” oznacza rozstaw otworów do mocowania.

W oprawie serii OOP1-258 i OOP1e-258 rozstaw otworów do mocowania określają otwory pod tworzywowe kostki dystansowe, w pozostałych typach przetłoczenia w podstawie oprawy.

W oprawach serii OOP1-258 i OOP1e-258 rozstaw otworów do mocowania na zwieszakach wynosi 900 mm.

INSTALOWANIE OPRAW:

W celu zamontowania oprawy należy :

- 1) Otworzyć klosz pociągając do góry za uszka (U) znajdujące się w jego górnej części, a następnie przesuając go lekko na zewnątrz oprawy opuścić na dół.
- 2) Przymocować oprawę do podłoża. Rozstaw otworów do mocowania podano w tabeli.
- 3) Wprowadzić przewód zasilający do oprawy przez otwór znajdujący się w pobliżu złączki.
- 4) Podłączyć przewody zasilające do odpowiednich zacisków złączki (fazowy, neutralny, ochronny).
- 5) Zamontować świetlówki.
- 6) Zamknąć klosz oprawy .

Dla opraw przeznaczonych do pracy ze świetlówkami 2 x 18W przy ewentualnych trudnościach z zaświeceniem należy zmienić biegunowość jednego z zapłonników obracając go o 180°.

UWAGA: W czasie instalowania, konserwacji oprawy oraz wymiany źródła światła należy wyłączyć zasilanie.

EKSPLOATACJA I KONSERWACJA:

W celu zapewnienia podczas pracy właściwych parametrów świetlnych oprawy, okresowo należy myć klosz łagodnym środkiem do mycia naczyń i wytrzeć do sucha miękką ściereczką.

PRODUCENT:

ELGO Lighting Industries S.A.
09-500 Gostynin, ul. Kutnowska 98, tel. (24) 235-20-01, fax (24) 235-37-43
www.elgo.pl, e-mail: elgo@elgo-li.pl

Producent nie ponosi odpowiedzialności za wady wynikłe z niestosowania zaleceń niniejszej instrukcji. Zgodnie z art. 568 §1 Kodeksu Cywilnego uprawnienia z tytułu rękojmi za wady fizyczne wygasają po upływie roku licząc od dnia, wydania oprawy Konsumentowi.