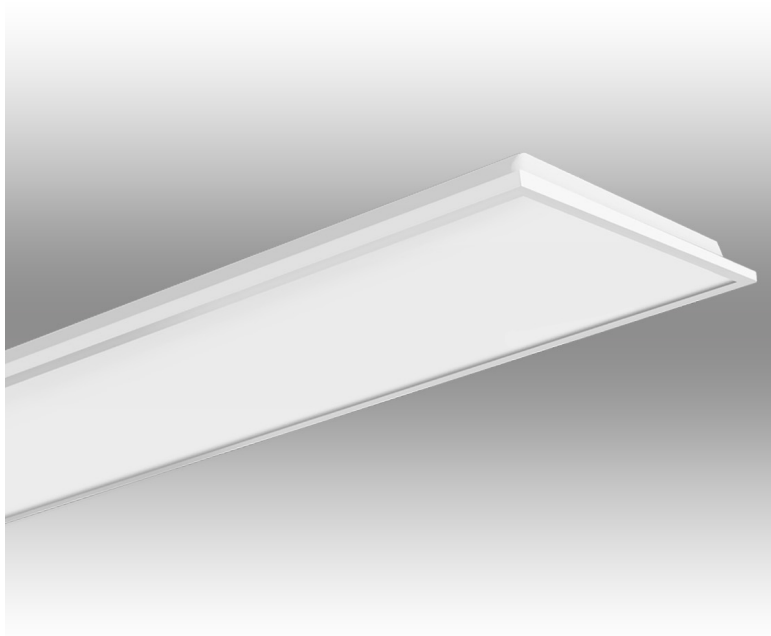
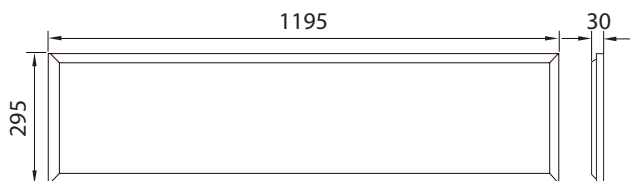


OREGA PLUS 120

panel LED, do wbudowania
moc: 50W, barwa światła: neutralna
indeks: **OS-OP0512-40**



WYMIARY GABARYTOWE (mm)



PRZEZNACZENIE. CHARAKTERYSTYKA

- energooszczędne i trwałe oprawy oświetleniowe LED, będące produktami wyposażonymi
- zasilanie z sieci prądu przemiennego 230V, za pomocą zasilacza LED zamocowanego poza oprawą (zasilacz LED w komplecie z oprawą)
- źródło światła: moduł LED OP1201, NB o klasie efektywności energetycznej E
- montaż w sufitach podwieszanych o module 1200mm x 300mm
- możliwość montażu:
 - w sufitach gipsowo-kartonowych za pomocą uchwytów montażowych UM-3 (brak w komplecie)
 - nastrokowego za pomocą specjalnej ramki natynkowej (brak w komplecie)
- zastosowanie: oświetlenie sal konferencyjnych, biur i innych pomieszczeń użyteczności publicznej, itp.
- wersja kolorystyczna: biały

BUDOWA. DANE TECHNICZNE

- obudowa w formie aluminiowej ramy, malowana proszkowo, biała
- moduł LED stanowią paski z diodami LED przymocowane do metalowej podstawy
- klosz z polistyrenu (PS), mleczny
- zasilacz LED zamocowany poza oprawą (w komplecie z oprawą)

PARAMETRY TECHNICZNE	WARTOŚCI
Model	OREGA PLUS 120, 50W, NB
Napięcie zasilania (U)	220V ÷ 240V AC
Częstotliwość (f)	50/60Hz
Moc oprawy (P)	50W
Kąt rozsyłu światła	120°
Współczynnik mocy (cos φ)	>0,9
Stopień ochrony	IP 40
Klasa ochronności	II
Źródło światła	moduł LED OP1201, NB, o klasie efektywności energetycznej E
Typ diod LED	SMD
Barwa światła	neutralna biała
Temperatura barwowa (CCT)	4000 K
Wskaźnik oddawania barw (CRI)	≥ 80
Trwałość znamionowa diod LED	50000 h*
Strumień świetlny oprawy	4500 lm
Masa	1,7 kg

* parametr podawany w oparciu o dane producenta diod LED

