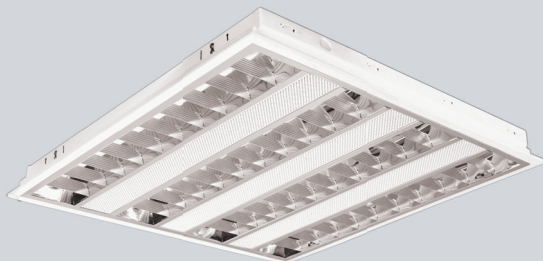




ORINA 314PRE, ORINA 314 PPE, ORINA D314 PPE



ORINA 414PRE, ORINA 414 PPE, ORINA D414 PPE

INSTRUKCJA MONTAŻU

OPRAWA RASTROWA WPUSZCZANA

ORINA 314 PRE, ORINA 314 PPE, ORINA D314 PPE, ORINA 414 PRE, ORINA 414 PPE,
ORINA D414 PPE


Oprawa sufitowa przeznaczona jest do montażu w sufitach kasetonowych lub w płytach kartonowo-gipsowych za pomocą specjalnych uchwytów montażowych (uchwyt model UM-2). Podstawa oprawy wykonana jest ze stali pokrytej białą farbą, natomiast odbłyśnik z aluminium. Oprawa wyposażona jest w elektroniczny zapłon zintegrowany z oprawą.

Zastosowanie: oświetlenie pomieszczeń użyteczności publicznej: sal konferencyjnych, wykładowych, biur, banków, urzędów, hoteli, galerii, przestrzeni handlowych, holi recepcyjnych, korytarzy itp.

Napięcie zasilania: 230V/50Hz.

MONTAŻ

Przed przystąpieniem do montażu należy upewnić się, czy wyłączone zostało zasilanie. Przewody elektryczne muszą być podłączone zgodnie z instrukcją oraz obowiązującymi przepisami. Zaleca się, aby montaż oprawy wykonał wykwalifikowany elektryk.

1. Wyciąć w powierzchni montażowej otwór przystosowany do modelu oprawy (tylko w przypadku montażu w płycie kartonowo-gipsowej).
2. Wyjąć odbłyśnik po uprzednim wciśnięciu czterech zatrzasków.
3. Przeprowadzić przewód zasilający przez otwór znajdujący się w podstawie oprawy.
4. W przypadku montażu oprawy w płycie kartonowo-gipsowej należy włożyć cztery uchwyty montażowe UM-2 tak jak pokazano na rys.1.
5. W przypadku montażu oprawy w podwieszanym suficie kasetonowym należy nałożyć oprawę na konstrukcję sufitu i oprzeć ją na belkach nośnych.
6. Z przewodu zasilającego usunąć część izolacji (około 1 cm) i połączyć go ze złączką zaciskową, odpowiednio: przewód fazowy (brązowy lub czarny) do otworu oznaczonego „L”, neutralny (niebieski) do „N” oraz ochronny (żółto-zielony) do „”.
7. Włożyć źródła światła, umieszczając je w oprawkach, a następnie przekręcając je o 90°.
8. Nałożyć odbłyśnik.

WYMIANA ŹRÓDŁA ŚWIATŁA

Przed wymianą źródła światła należy upewnić się, czy wyłączone zostało zasilanie.

1. Wyjąć odbłyśnik po uprzednim wciśnięciu czterech zatrzasków.
2. Wyjąć uszkodzoną świetlówkę przekręcając ją o 90°.
3. Włożyć w oprawki świetlówkę, i przekręcić ją o 90°.
4. Nałożyć odbłyśnik.

UWAGI

- Dokonywanie jakichkolwiek czynności wewnątrz oprawy przy włączonym zasilaniu grozi porażeniem prądem elektrycznym.
- Przed wymianą źródła światła należy upewnić się, czy nie jest ono zbyt gorące.
- Do zdejmowania i zakładania odbłyśnika należy założyć rękawice foliowe lub z miękkiego, czystego materiału, aby uniknąć zatluszczenia lub zabrudzenia odbłyśnika.
- Należy zapewnić odpowiednią wentylację oprawy, nie powinna być ona w żadnym wypadku okryta masą izolacyjną lub podobnym materiałem.
- Oprawę można montować we wnękach stropowych, które nie są dostępne dla osób postronnych lecz tylko dla osób upoważnionych do instalowania i konserwacji oprawy.

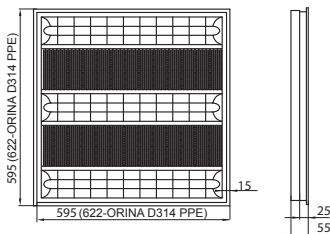
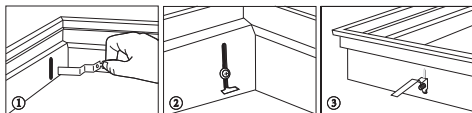
W razie wątpliwości należy skontaktować się z wykwalifikowanym elektrykiem.

Nie ponosimy odpowiedzialności za szkody powstałe wskutek nieprawidłowego montażu lub zastosowania niewłaściwego źródła światła. Zastrzegamy sobie prawo do zmian w konstrukcji produktu.

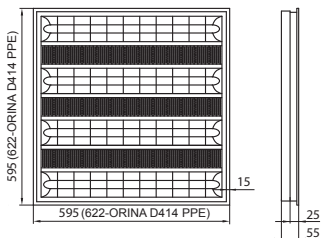
DEKLARACJA ZGODNOŚCI

Niniejsze produkty spełniają wymagania następujących Dyrektyw Unii Europejskiej:

- Dyrektywa niskonapięciowa LVD (2006/95/WE).
- Dyrektywa dotycząca Kompatybilności Elektromagnetycznej EMC (2004/108/WE).



- 3x14W
-  - ORINA 314 PPE,
 -  - ORINA 314 PRE
 -  - ORINA D314 PPE



- 4x14W
-  - ORINA 414 PPE,
 -  - ORINA 414 PRE
 -  - ORINA D414 PPE

