

EPS-36

czujnik ruchu PIR

CHARAKTERYSTYKA

- działanie w oparciu o promieniowanie podczerwone; czujnik wykrywa ciepło ludzkiego ciała i załącza się automatycznie, jeśli znajdzie się ono w zasięgu jego działania
- wykrywanie ruchu za pomocą zewnętrznego, hermetycznego detektora ruchu, wyprowadzonego na przewodzie (długość przewodu 180mm)
- wykrywanie ruchu w monitorowanym obszarze 3m lub 6m, w zakresie 120°/360°
- praca zarówno w czasie dnia, jak i w nocy
- sterowanie za pomocą przełączników regulujących: tryb działa (dzień/noc), zasięg działania oraz czas załączenia
- zastosowanie: do sterowania oświetleniem klatek schodowych, korytarzy, garaży, czy pomieszczeń gospodarczych i sanitarnych, zwłaszcza w budynkach użyteczności publicznej

BUDOWA

- obudowa czujnika z poliwęglanu (PC), biała
- obudowa detektora ruchu z polietylenu (PE)
- przekrój przewodów przyłączeniowych: 0,5 mm² - 2,1 mm²

ZAKRESY REGULACJI

Funkcja SENS – ustawienie obszaru detekcji

Obszar działania czujnika ruchu regulowany jest za pomocą przełącznika SENS Δ :

- niska czułość wykrywania przy 3 m odległości - przełącznik SENS w pozycji minimum (pozycja górna),
- wysoka czułość wykrywania przy 6 m odległości - przełącznik SENS w pozycji maksimum (pozycja dolna).

Funkcja TIME – ustawianie czasu świecenia

Czas świecenia liczy się od momentu wykrycia ruchu do momentu wyłączenia się światła.

Można ustawić go od wartości minimalnej 5s do maksymalnej 8min za pomocą przełączników TIME.

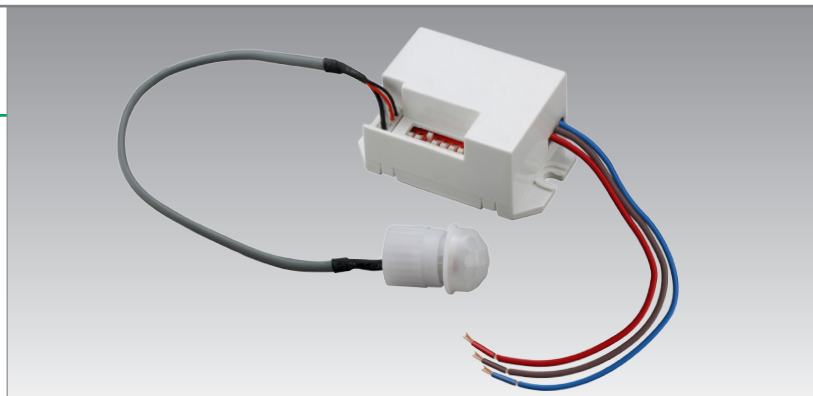
Funkcja LUX – identyfikacja pory dnia i nocy

Czujnik potrafi automatycznie identyfikować dzień i noc, po odpowiednim ustawieniu przełącznika LUX \odot :

- po ustawieniu przełącznika LUX w pozycji SŁOŃCE (pozycja dolna), czujnik będzie działał w dzień i w nocy,
- po ustawieniu przełącznika LUX w pozycji KSIĘŻYC (pozycja górna), czujnik będzie działał przy natężeniu światła w otoczeniu mniejszym niż 10 lux.

PARAMETRY TECHNICZNE

Model	EPS-36, PIR
Indeks	CR-EPS360-10
Napięcie zasilania	220-240V AC
Częstotliwość	50/60Hz
Pobór mocy	~0,5W
Kąt detekcji ruchu	120° / 360°
Zasięg działania (SENS)	3m / 6m - średnica (do wyboru) (<24°C)
Czas załączenia/świecenia (TIME)	5s, 30s, 1min, 3min, 5min, 8min (do wyboru)
Natężenie światła w otoczeniu (LUX)	10 lux / 2000 lux (do wyboru)
Maksymalne obciążenie znamionowe	800W (łącznie moc żarówek), 200W (łącznie moc świetlówek energooszczędnych), 200W (łącznie moc źródeł światła LED)
Stopień ochrony - detektor ruchu	IP 65
Stopień ochrony - obudowa czujnika	IP 20
Klasa ochronności	II
Wysokość instalacji: na suficie / na ścianie	2,2 m - 4,0 m / 1,8 m - 2,5 m
Temperatura otoczenia – Ta	-20°C ÷ +40°C
Wilgotność	< 93% RH
Masa	42g



WYMIARY GABARYTOWE (mm)

