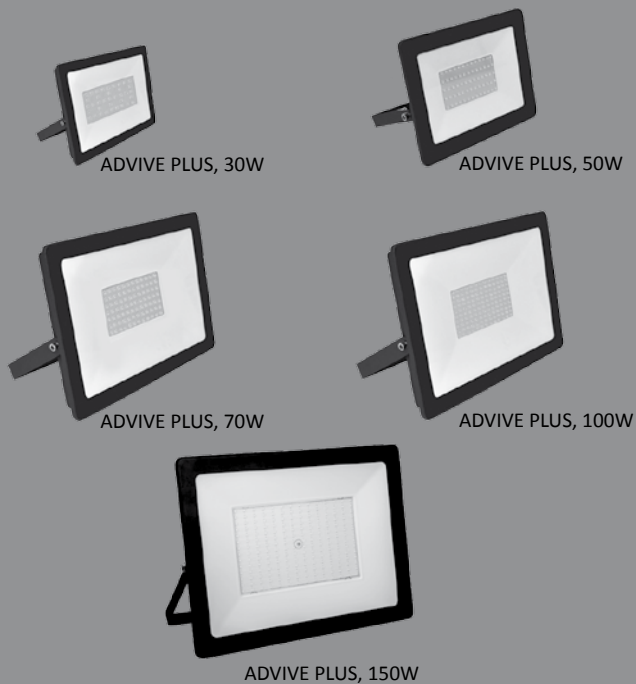
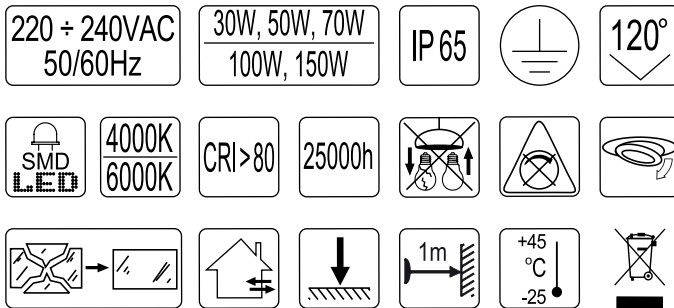


ADVIVE PLUS



ADVIVE PLUS, 150W



INSTRUKCJA MONTAŻU I EKSPLOATACJI

ADVIVE PLUS – naświetlacze LED

CHARAKTERYSTYKA

Naświetlacze ADVIVE PLUS to energooszczędne i uniwersalne oprawy LED do zastosowań zarówno wewnątrz, jak i na zewnątrz pomieszczeń, dzięki wysokiej klasie szczelności IP 65. Doskonale nadają się do oświetlania różnorodnych obiektów i powierzchni: elewacji budynków, dziedzińców, wejść, bram, ogrodów, budynków architektonicznych, parkingów, tablic, bilbordów, witryn sklepowych, pomieszczeń wewnętrznych o podwyższonym poziomie wilgotności i zapylenia.

Obudowy opraw ADVIVE PLUS wykonane zostały z użebrowanego odlewu aluminiowego, zapewniającego skuteczne odprowadzanie ciepła. Zastosowana hartowana szyba zapewnia skuteczną ochronę diod LED przed uszkodzeniami mechanicznymi.

Oprawy przystosowane są do mocowania pod różnym kątem za pomocą metalowego ruchomego uchwyty montażowego. Minimalna odległość od oświetlanego obiektu: 1m między naświetlaczem a obiektem lub oświetlaną powierzchnią.

Jako źródło światła naświetlaczy ADVIVE PLUS zastosowano panel LED z diodami typu SMD, pozwalającymi na znaczną oszczędność energii w porównaniu do tradycyjnych opraw, przy zachowaniu takich samych parametrów świetlnych. Źródła światła są niewymienne.

W momencie zużycia się źródeł światła należy wymienić całą oprawę oświetleniową. Oprawy wyposażone są w przewód zasilający wyprowadzony przez szczelną głowicę. Długość przewodu przedstawiono w Tabeli 1. Zasilanie opraw bezpośrednio z sieci ~230V. Brak kostki przyłączeniowej / hermetycznego złącza kablowego do sieci ~230V.

WYMIARY GABARYTOWE (mm)

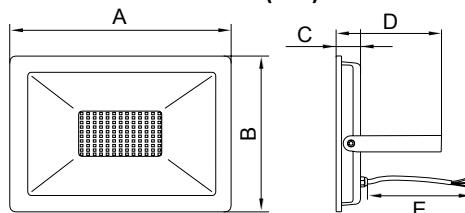


Tabela 1.

Model	A [mm]	B [mm]	C [mm]	D [mm]	E [mm]
ADVIVE PLUS, 30W, 4000K	150	105	25	75	150
ADVIVE PLUS, 50W, 4000K	203	160	25	120	150
ADVIVE PLUS, 70W, 4000K	230	180	32	130	150
ADVIVE PLUS, 70W, 6000K	290	206	32	140	150
ADVIVE PLUS, 100W, 4000K	290	206	32	140	150
ADVIVE PLUS, 150W, 4000K	330	250	35	160	150

PARAMETRY TECHNICZNE

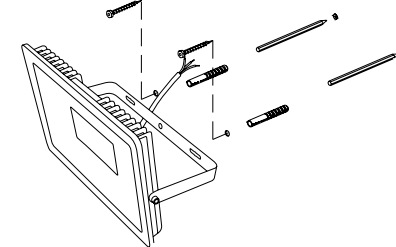
Model	ADVIVE PLUS					
	30W	50W	70W	70W	100W	150W
Moc oprawy						
Napięcie zasilania	220 ÷ 240V AC					
Częstotliwość	50/60Hz					
Współczynnik mocy (cos φ)	0,9					
Kąt rozsyłu światła	120°					
Stopień ochrony	IP 65					
Klasa ochronności	I					
Rodzaj źródła światła	diody LED typu SMD					
Barwa światła	neutralna biała		dzienna biała		neutralna biała	
Temperatura barwowa	4000K	4000K	4000K	6000K	4000K	4000K
Wskaźnik oddawania barw (CRI)	> 80					
Trwałość diod LED*	25 000 godzin					
Strumień świetlny oprawy**	2700 lm	4500 lm	6300 lm	6300 lm	8600 lm	12000 lm
Dopuszczalna temperatura otoczenia	-25°C ÷ +45°C					
Waga	0,35kg	0,80kg	0,90kg	1,35kg	1,50kg	2,20kg

* parametr podawany w oparciu o dane producenta diod / ** parametr podawany z tolerancją ± 10%

MONTAŻ

1. Zaznaczyć i wywiercić na powierzchni montażowej odpowiednio rozstawione otwory montażowe. Przykręcić naświetlacz do podłoża [Rys.1.].

Rys.1.

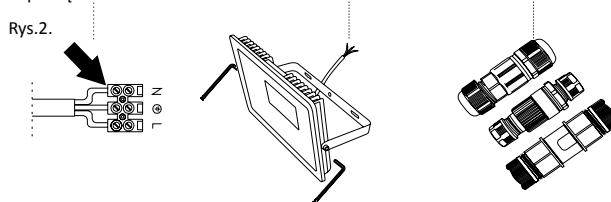


2. Podłączyć przewód zasilający do kostki zaciskowej lub szczelnego złącza przyłączeniowego [Rys.2.], odpowiednio:

- przewód fazowy (brązowy) do otworu oznaczonego „L”,
- przewód neutralny (niebieski) do otworu oznaczonego „N”,
- uziemienie (żółto-zielony) do otworu oznaczonego „⊕”.

Rekomendowane złącza hermetyczne marki ELGO o nazwie ZH1-3P25, ZH2-3P25 i ZH3-3P25. Złącza zaciskowa lub szczelne złącza przyłączeniowe nie są dostarczane w komplecie z oprawą.

Rys.2.



3. Ustabilizować naświetlacz w wybranym położeniu.

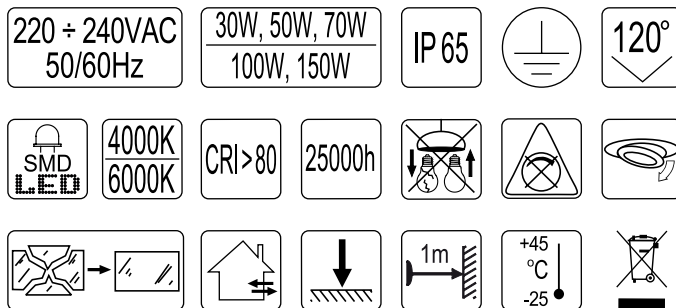
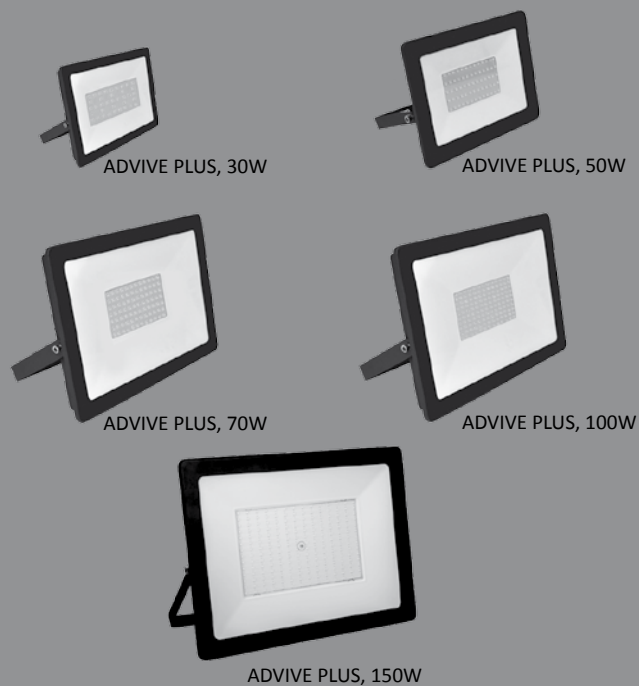
UWAGA!:

1. Instalację oprawy powinien przeprowadzić uprawniony i doświadczony elektryk. **Przed rozpoczęciem instalacji należy koniecznie wyłączyć dopływ prądu do sieci elektrycznej, do której ma być podłączona oprawa, aby zabezpieczyć się przed przypadkowym załączeniem napięcia! Przewody elektryczne muszą być podłączone zgodnie z instrukcją oraz obowiązującymi przepisami.** Dokonywanie jakichkolwiek czynności wewnątrz oprawy przy włączonym zasilaniu grozi porażeniem prądem elektrycznym!
2. Nie wpartywać się w wiązkę światła diody/diod LED.
3. Wyrób zasilac wyłącznie napięciem znamionowym lub zakresem podanych napięć.
4. Niedopuszczalne jest użytkowanie wyrobu bez lub z pękniętą szybą ochronną.
5. Nie ponosimy odpowiedzialności za szkody powstałe wskutek nieprawidłowego montażu.
6. Zastrzegamy sobie prawo do zmian w konstrukcji produktu.
7. Informacje zawarte w niniejszym dokumencie mogą ulegać zmianie bez uprzedzenia. Ewentualne zmiany będą uwzględniane w kolejnych wydaniach instrukcji obsługi lub w publikacjach i dokumentach uzupełniających.
8. Nie ponosimy odpowiedzialności za wady wynikłe z niestosowania się do zaleceń niniejszej instrukcji. Zgodnie z art. 568 § 1 Kodeksu Cywilnego uprawnienia z tytułu rękojmi za wady fizyczne wygasają po upływie dwóch lat, licząc od dnia wydania oprawy Kupującemu.
9. Dla zapewnienia optymalnych parametrów technicznych oprawy należy okresowo przeprowadzać jej konserwację. Przed rozpoczęciem czyszczenia produktu należy odłączyć urządzenie od zasilania. Zlekceważenie tego ostrzeżenia może spowodować niebezpieczeństwo porażenia prądem elektrycznym. Czyścić wyłącznie delikatnymi i suchymi tkaninami. Nie używać środków żrących i rozpuszczalników. Nie stosować strumienia wody pod ciśnieniem.



Symbol oznacza selektywne zbieranie sprzętu elektrycznego i elektronicznego, czyli tego produktu nie wolno traktować jak innych odpadów domowych. Należy oddać go do właściwego punktu zbierającego zużyty sprzęt elektryczny i elektroniczny. Właściwa realizacja zadań związanych ze zbieraniem zużytego sprzętu elektrycznego i elektronicznego ma znaczenie szczególnie w przypadku, gdy w tym sprzęcie występują składniki niebezpieczne, które mają szczególnie negatywny wpływ na środowisko i zdrowie ludzi.

ADVIVE PLUS



INSTALLATION AND OPERATING MANUAL

ADVIVE PLUS – LED floodlights

CHARACTERISTIC

ADVIVE PLUS floodlights are energy-saving and universal LED luminaires for applications both indoors and outdoors, due to the high IP 65 protection rating.

They are perfect for illumination of various objects and surfaces like: buildings elevations, yards, entrances, gates, gardens, architectural facilities, parking lots, boards, billboards, store windows, interior spaces with conditions of increased humidity and pollution level.

The housings of ADVIVE PLUS luminaires are made of ribbed aluminum casting that provides efficient heat dispersion. The tempered glass shield provides high protection rating as well as effective protection of LEDs against mechanical impact.

Due to metal movable mounting bracket those luminaires are adapted for installation with various inclination angles. Minimum distance from the illuminated object: 1m between the floodlight and the object or illuminated surface.

LED panel with LEDs SMD type is used as the light source in ADVIVE PLUS floodlights, it allows significant energy saving comparing to traditional luminaires and keeps the same luminous parameters. The light sources of the luminaires are not replaceable, once the light source is used up full luminaire should be replaced.

The luminaires are equipped with power cable that is lead out of the luminaire through tight gland. The length of power cable is shown in Table 1. The luminaires are power supplied directly from mains ~230V. Terminal block / hermetic cable connector for current ~230V are not included in the set.

DIMENSIONS (mm)

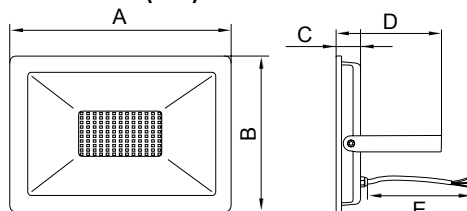


Table 1.

Model	A [mm]	B [mm]	C [mm]	D [mm]	E [mm]
ADVIVE PLUS, 30W, 4000K	150	105	25	75	150
ADVIVE PLUS, 50W, 4000K	203	160	25	120	150
ADVIVE PLUS, 70W, 4000K	230	180	32	130	150
ADVIVE PLUS, 70W, 6000K	290	206	32	140	150
ADVIVE PLUS, 100W, 4000K	290	206	32	140	150
ADVIVE PLUS, 150W, 4000K	330	250	35	160	150

TECHNICAL DATA

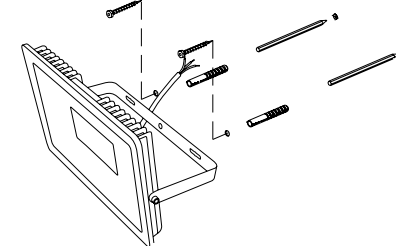
Model	ADVIVE PLUS					
	30W	50W	70W	70W	100W	150W
Power of the luminaire	30W	50W	70W	70W	100W	150W
Supply voltage	220 ÷ 240V AC					
Frequency	50/60Hz					
Power factor (cos φ)	0,9					
Beam angle	120°					
Protection rate	IP 65					
Protection class	I					
Type of light source	LEDs SMD type					
Light colour	neutral white		daylight		neutral white	
Correlated colour temperature	4000K	4000K	4000K	6000K	4000K	4000K
Colour rendering index (CRI)	> 80					
LEDs lifespan*	25 000 hours					
Luminous flux of the luminaire**	2700 lm	4500 lm	6300 lm	6300 lm	8600 lm	12000 lm
Ambient temperature	-25°C ÷ +45°C					
Weight	0,35kg	0,80kg	0,90kg	1,35kg	1,50kg	2,20kg

* provided parameter is based on LEDs manufacturer's data / ** parameter is provided with ± 10% tolerance margin

INSTALLATION

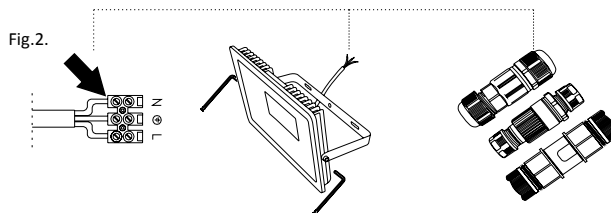
1. Mark and drill properly spaced installation holes on the mounting surface. Screw the floodlight to the mounting surface [Fig.1].

Fig.1.



2. Connect the power cable to terminal block or hermetic connector [Fig. 2.], accordingly:
 - phase cable (brown) to the slot marked „L”,
 - neutral cable (blue) to the slot marked „N”,
 - safety cable (yellow-green) to the slot marked ⊕.
 Recommended hermetic connectors ELGO brand ZH1-3P25, ZH2-3P25 and ZH3-3P25. The terminal block and hermetic connector are not included in the set with the luminaire.

Fig.2.



3. Stabilize the floodlight in chosen position.

CAUTION!

1. Installation of the luminaire should be done by the certified and experienced electrician. **Before starting the installation you must absolutely turn off the main power supply, where the luminaire should be connected to, to avoid accidental voltage connection! Electrical cables must be connected according to the instruction and regulations in force.** Performing any operations inside the luminaire with the power supply switched on may result in an electric shock!
2. Do not look directly at LED light beam.
3. Product can only be supplied by rated voltage or voltage within the range provided.
4. It's forbidden to use the product with damaged protective cover.
5. We take no responsibility for any damages due to improper installation.
6. We reserve the right to apply changes in the construction of the product.
7. The information included in this document may undergo changes without warning. Possible changes will be taken into consideration while working with other issues of the instructions for use or complementary documents.
8. We take no responsibility for faults resulting from non-compliance with the above instructions. According to article 568 pt 1 of the Polish Civil Code, the right resulting from a warranty for physical defects are extinct after the lapse of 2 (two) years after delivery of the luminaire to the Buyer.
9. To keep the optimal technical parameters of the luminaire the periodical maintenance should be carried out. Before cleaning the product, disconnect it from power supply. Ignoring this warning can cause danger of electric shock. Clean only with soft and dry cloths. Do not use corrosives chemicals and solvents. Do not use stream of water under pressure.



This symbol stands for selective collecting of the electrical and electronic equipment, therefore, this product cannot be treated as other household's waste. It has to be left at a special used-equipment collection point. The appropriate dealing with the collection of used electrical and electronic equipment is crucial, especially if the equipment includes dangerous components which have a negative influence on the environment and on the health of people.