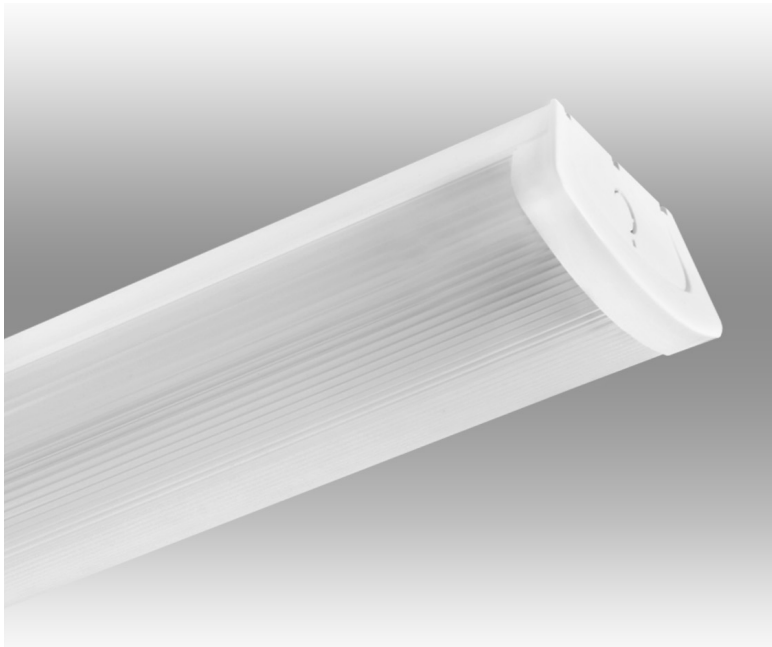
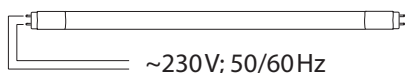


# LUMINastar 120-2

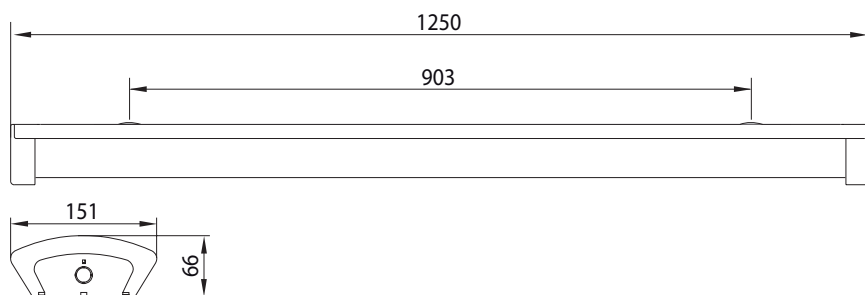
oprawa biurowa LED  
do dwóch tub LED T8 o długości ~1200 mm, zasilanych jednostronnie  
indeks: **OB-LMS012-02**



**ZASILANIE JEDNOSTRONNE** (brak tub LED w komplecie)



**WYMIARY GABARYTOWE (mm)**



## PRZEZNACZENIE. CHARAKTERYSTYKA

- oprawa biurowa LED, z kloszem
- do oświetlenia wnętrz biurowych, użyteczności publicznej, powierzchni sklepowych, itp. oraz pomieszczeń przemysłowych o niewielkim zapyleniu i wilgotności
- do dwóch tub LED T8 o długości ~1200 mm, z trzonkiem G13 (odpowiedników tradycyjnych świetlówek liniowych T8), wyposażonych w wewnętrzny jednostronny układ zasilania (tuby LED - brak w komplecie z oprawą)
- przeznaczona do montażu nastropowego
- istnieje możliwość zwieszania oprawy na zwieszakach linkowych (zwieszaki linkowe - brak w komplecie z oprawą)

## BUDOWA. DANE TECHNICZNE

- podstawa z blachy stalowej, malowana proszkowo, biała
- klosz z polistyrenu (PS), przezroczysty, ryflowany
- boczki z tworzywa ABS, białe

PARAMETRY TECHNICZNE	WARTOŚCI
Napięcie zasilania (U)	~230V
Częstotliwość (f)	50/60Hz
Stopień ochrony	IP 20
Klasa ochronności	I
Zasilanie tub LED	jednostronne
Trzonek tub LED	G13*
Masa	1,20 kg

\* tuby LED - brak w komplecie z oprawą

## EFEKTYWNOŚĆ ENERGETYCZNA

