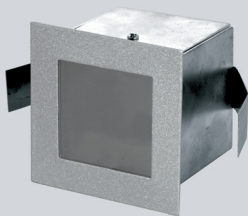
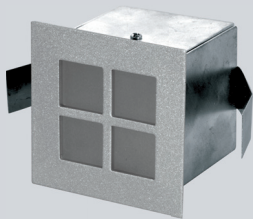


BRILUM®



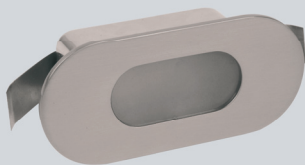
ASPRO 10 LED



ASPRO 20 LED



RENO LED



PERO 10 LED



PERO 20 LED



PERO 30 LED

INSTRUKCJA MONTAŻU

OPRAWA PUNKTOWA ASPRO 10 LED, ASPRO 20 LED, RENO LED, PERO 10 LED, PERO 20 LED, PERO 30 LED

Oprawy te stanowią podstawę do tworzenia ciekawych punktowych rozwiązań świetlnych opartych na technologii LED. W oprawach tych jako źródło światła zastosowano diody elektroluminescencyjne LED, które charakteryzują się bardzo małym poborem energii elektrycznej i długą żywotnością.

Zastosowanie: oświetlenie akcentujące, stosowane głównie w podświetlaniu witryn sklepowych, mebli kuchennych, a także do dekoracyjnego doświetlenia pomieszczeń mieszkalnych.

Napięcie zasilania: 230V/50Hz.

MONTAŻ

Przed przystąpieniem do montażu należy upewnić się, czy wyłączone zostało zasilanie. Przewody elektryczne muszą być podłączone zgodnie z instrukcją oraz obowiązującymi przepisami. Zaleca się, aby montaż oprawy wykonał wykwalifikowany elektryk.

1. Wyciąć otwór zgodnie z wymiarami podanymi na rysunku w miejscu, w którym zamierzamy zamontować oprawę
2. Zdjąć osłonę złączki zaciskowej odkręcając uprzednio śrubę, która ją dociska.
3. Z przewodu zasilającego usunąć część izolacji (około 1 cm) i połączyć go ze złączką zaciskową, odpowiednio: przewód fazowy (brązowy lub czarny) do otworu oznaczonego „L”, neutralny (niebieski) do „N” oraz ochronny (żółto-zielony) do „⊕”.
4. Nałożyć osłonę na złączkę i przykręcić ją śrubą.
5. Włożyć oprawę w przygotowany uprzednio otwór.

UWAGI

- Dokonywanie jakichkolwiek czynności wewnątrz oprawy przy włączonym zasilaniu grozi porażeniem prądem elektrycznym.

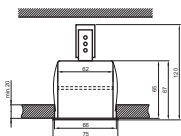
W razie wątpliwości należy skontaktować się z wykwalifikowanym elektrykiem.

Nie ponosimy odpowiedzialności za szkody powstałe wskutek nieprawidłowego montażu lub zastosowania niewłaściwego źródła światła. Zastrzegamy sobie prawo do zmian w konstrukcji produktu

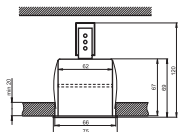
DEKLARACJA ZGODNOŚCI

Niniejsze produkty spełniają wymagania następujących Dyrektyw Unii Europejskiej:

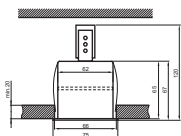
- Dyrektywa niskonapięciowa LVD (73/23/EWG).



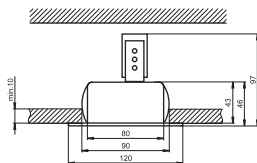
ASPRO 10 LED



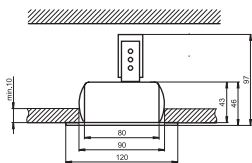
ASPRO 20 LED



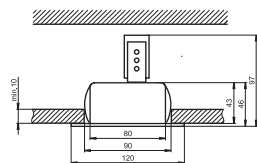
RENO LED



PERO 10 LED







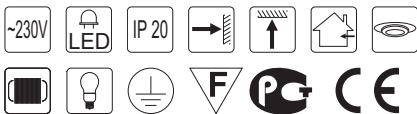
PERO 20 LED



PERO 30 LED

BRILUM®

0,9W		- ASPRO 10 LED, ASPRO 20 LED
0,9W		- RENO LED
0,5W		- PERO 10 LED
0,5W		- PERO 20 LED, PERO 30 LED



BG **БРИЛУКС БГ**
Западна Промислена Зона гр. Варна 9020 п.к. 20

CZ **BRILUX.CZ s.r.o**
664 42 Modřice, Evropská 884

D **BRILUM Licht GmbH**
Zu den Hohlwegen 1, D-58513 Lüdenscheid

E **BRILUM Lighting S.L.**
29691 Manilva (Málaga), Urb. Manilva Beach n° 54

GB **BRILUX UK Ltd.**
GSPK Technology Park, Manse Lane, Knaresborough,
North Yorkshire HG5 8LF

H **BRILUX Kft.**
BRILUX Kft., 1048 Budapest, Almakerék út 3
Megyeri úti Ipari Park

PL **BRILUX S.A.**
ul. Kłobucka 11, 02-699 Warszawa

RO **BRILUX Lighting S.R.L**
Bucuresti, Sos. Mihai Bravu nr 12

SK **BRILUX.SK**
Senkvičká cesta 7, 90201 Pezinok

UA **БРИЛЮКС.УА**
вул. Новогабарська 2/6, м. Київ, 04074; UA