

# SCENA R

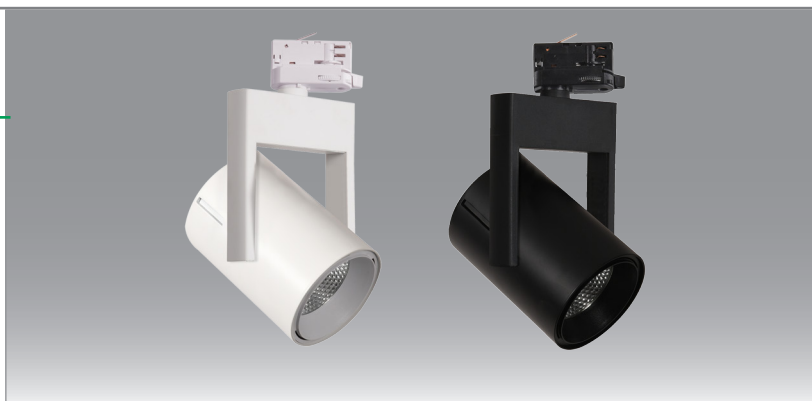
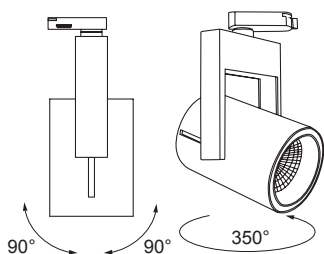
## oprawy LED do szynoprzewodów

### CHARAKTERYSTYKA

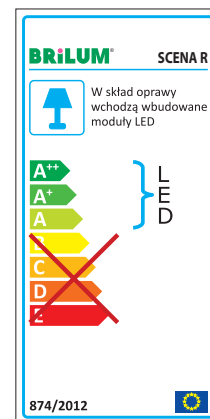
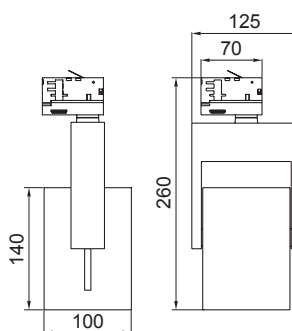
- energooszczędne oprawy LED, przystosowane do montażu w systemie szynowym SCENA LED
- element emitujący światło: dioda LED typu COB
- precyzyjnie ukierunkowane oświetlenie - kąt rozsyłu światła 23° i 38°
- płynna regulacja kąta nachylenia oprawy za pomocą ruchomego uchwytu
- montaż:
  - nastropowy za pomocą trójfazowego szynoprzewodu SCENA TS i przyłącza elektrycznego WH1 lub WH2; mocowanie oprawy w szynoprzewodzie przy użyciu adaptora stanowiącego część oprawy (szynoprzewód i przyłącze elektryczne - brak w komplecie)
  - zwieszany na zwieszakach linkowych SCENA ZL150 mocowanych do szynoprzewodu SCENA TS (zwieszaki linkowe - brak w komplecie)
- minimalna odległość od oświetlanego obiektu: 0,5m między oprawą a obiektem lub oświetlaną powierzchnią
- zastosowanie: oświetlenie pomieszczeń handlowych, witryn sklepowych, muzeów, galerii, wystaw oraz innych obiektów użyteczności publicznej

### BUDOWA

- obudowa z aluminium, malowana proszkowo, biała lub czarna
- transparentny dyfuzor z poliwęglanu (PC)
- zasilacz LED wewnątrz obudowy
- specjalny adaptor z tworzywa sztucznego do montażu oprawy w szynoprzewodzie typu SCENA TS
- uchwyt z tworzywa sztucznego - ABS, umożliwiający regulację kąta nachylenia oprawy w pionie i w poziomie, biały lub czarny



### WYMIARY GABARYTOWE (mm)



### KOMPONENTY SYSTEMU SZYNOWEGO SCENA (dostępne na osobne zamówienie)



UWAGA: Elementy systemu SCENA oferowane są w kolorze białym i czarnym.

### PARAMETRY TECHNICZNE

Model	SCENA R, 25W, NB, biała		SCENA R, 30W, NB, biała		SCENA R, 25W, NB, czarna		SCENA R, 30W, NB, czarna	
	OB-R25234-10	OB-R25384-10	OB-R30234-10	OB-R30384-10	OB-R25234-00	OB-R25384-00	OB-R30234-00	OB-R30384-00
Moc	25W	25W	30W	30W	25W	25W	30W	30W
Kąt rozsyłu światła	23°	38°	23°	38°	23°	38°	23°	38°
Kolor oprawy	biały	biały	biały	biały	czarny	czarny	czarny	czarny
Napięcie zasilania	220V ÷ 240V AC	220V ÷ 240V AC	220V ÷ 240V AC	220V ÷ 240V AC	220V ÷ 240V AC	220V ÷ 240V AC	220V ÷ 240V AC	220V ÷ 240V AC
Częstotliwość	50/60Hz	50/60Hz	50/60Hz	50/60Hz	50/60Hz	50/60Hz	50/60Hz	50/60Hz
Współczynnik mocy (cos φ)	0,9	0,9	0,9	0,9	0,9	0,9	0,9	0,9
Stopień ochrony	IP 20	IP 20	IP 20	IP 20	IP 20	IP 20	IP 20	IP 20
Klasa ochronności	I	I	I	I	I	I	I	I
Rodzaj diod LED	COB	COB	COB	COB	COB	COB	COB	COB
Barwa światła	neutralna biała	neutralna biała	neutralna biała	neutralna biała	neutralna biała	neutralna biała	neutralna biała	neutralna biała
Temperatura barwowa	4000K	4000K	4000K	4000K	4000K	4000K	4000K	4000K
Wskaźnik oddawania barw (CRI)	80	80	80	80	80	80	80	80
Trwałość diod LED	30000 h*	30000 h*	30000 h*	30000 h*	30000 h*	30000 h*	30000 h*	30000 h*
Strumień świetlny oprawy	2000 lm ±10%	2000 lm ±10%	2400 lm ±10%	2400 lm ±10%	2000 lm ±10%	2000 lm ±10%	2400 lm ±10%	2400 lm ±10%
Temperatura pracy Ta	-25°C ÷ +50°C	-25°C ÷ +50°C	-25°C ÷ +50°C	-25°C ÷ +50°C	-25°C ÷ +50°C	-25°C ÷ +50°C	-25°C ÷ +50°C	-25°C ÷ +50°C
Możliwość ściemniania	nie	nie	nie	nie	nie	nie	nie	nie
Masa	0,72 kg	0,72 kg	0,72 kg	0,72 kg	0,72 kg	0,72 kg	0,72 kg	0,72 kg

\* parametr dotyczy diod i jest podawany w oparciu o dane publikowane przez ich producenta